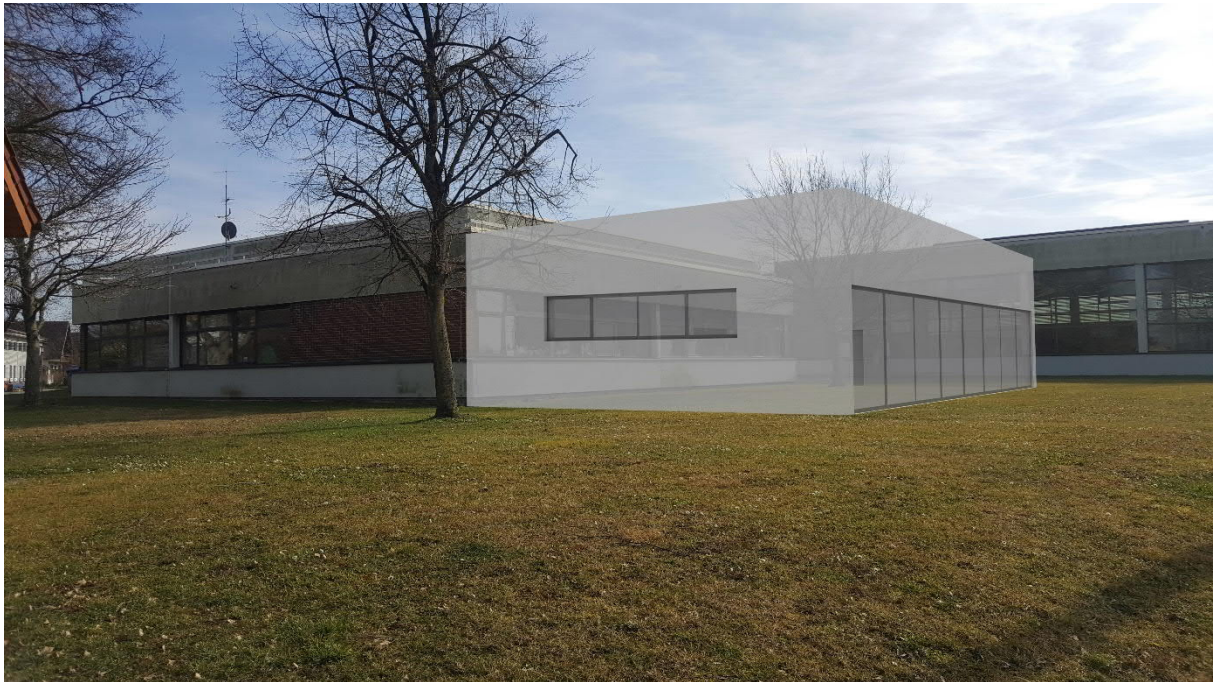


Gesamtkonzept Musikzentrum Reichenau

- Umbau vorhandener Schulräume zu Unterrichtsräumen
- Neubau Probelokal für die Musikvereine



Visualisierung

Durch die Umbaumaßnahmen im Rathaus proben die Musikvereine seit längerem in den Räumlichkeiten der Schule. Auch die Noten und Musikinstrumente sind dort untergebracht.

Im Zuge verschiedener Überlegungen, auch was die musikalische Jugendausbildung in der Gemeinde Reichenau angeht, würden wir gerne einen Vorschlag machen.

Wir schlagen den Anbau eines Probelokals an den eingeschossigen Teil des Schulgebäudes vor. Wie in den nachfolgenden Plänen ersichtlich ist die Idee, den gesamten Bereich zu einem Musikzentrum Reichenau umzubauen.

Wir benötigen auf der Insel nicht nur eine zentrale Ansprechperson, die die musikalische Ausbildung auf der Insel koordiniert, sondern auch einen zentralen Ort, wo die gesamte Ausbildung stattfinden kann.

Die momentane Situation für die Musiklehrer ist eine Zumutung. In den heruntergekommenen Räumen der Schule, die vollgestellt und auch viel zu groß sind, lässt sich nicht gut unterrichten.

Auch ein neues Probelokal an dieser Stelle würde in vielerlei Hinsicht Sinn ergeben.

Auch der Sportverein sucht Büroräumlichkeiten. Neue Räume sind ebenfalls für die Unterbringung von Sportgeräten gewünscht. Diese Wünsche könnten beim Umbau/Neubau berücksichtigt werden (siehe Grundriss).

Standortvorteil:

- Parkplätze ausreichend vorhanden
- Infrastruktur der Schule kann mitgenutzt werden (WC)
- Schule, Kindergarten, Sportplatz – alles an einem Ort
- Auch der Schlagzeugunterricht von Thomas Wedelich findet im Keller der Halle statt
- Die Kinder wissen wo sie hin müssen
- Neues Probelokal ebenerdig – Schlagzeugtransport
- Direkt neben der Inselhalle – kurze Wege

Auf den nachfolgenden Seiten sind Grundrisse, Schnitte, Skizzen sowie eine Kostenschätzung. Die Kosten können durch Eigenleistungen der Musikvereine deutlich reduziert werden, da hier viel Potenzial für Eigenleistungen steckt. Ebenfalls wird es für so ein Konzept Fördergelder geben, diese müssten von Seiten der Gemeindeverwaltung eruiert werden.

Unser Vorschlag eines Anbau ist kein Bauantrag, sondern ein Denkanstoss, der schon etwas weiter vorangetrieben wurde.

Wir bitten die Gemeinderätinnen und Gemeinderäte sowie die Gemeindeverwaltung, vor allem das Konzept einem Musikzentrum Reichenau auch räumlich weiter zu verfolgen und dies in zukünftigen Überlegungen zu berücksichtigen.

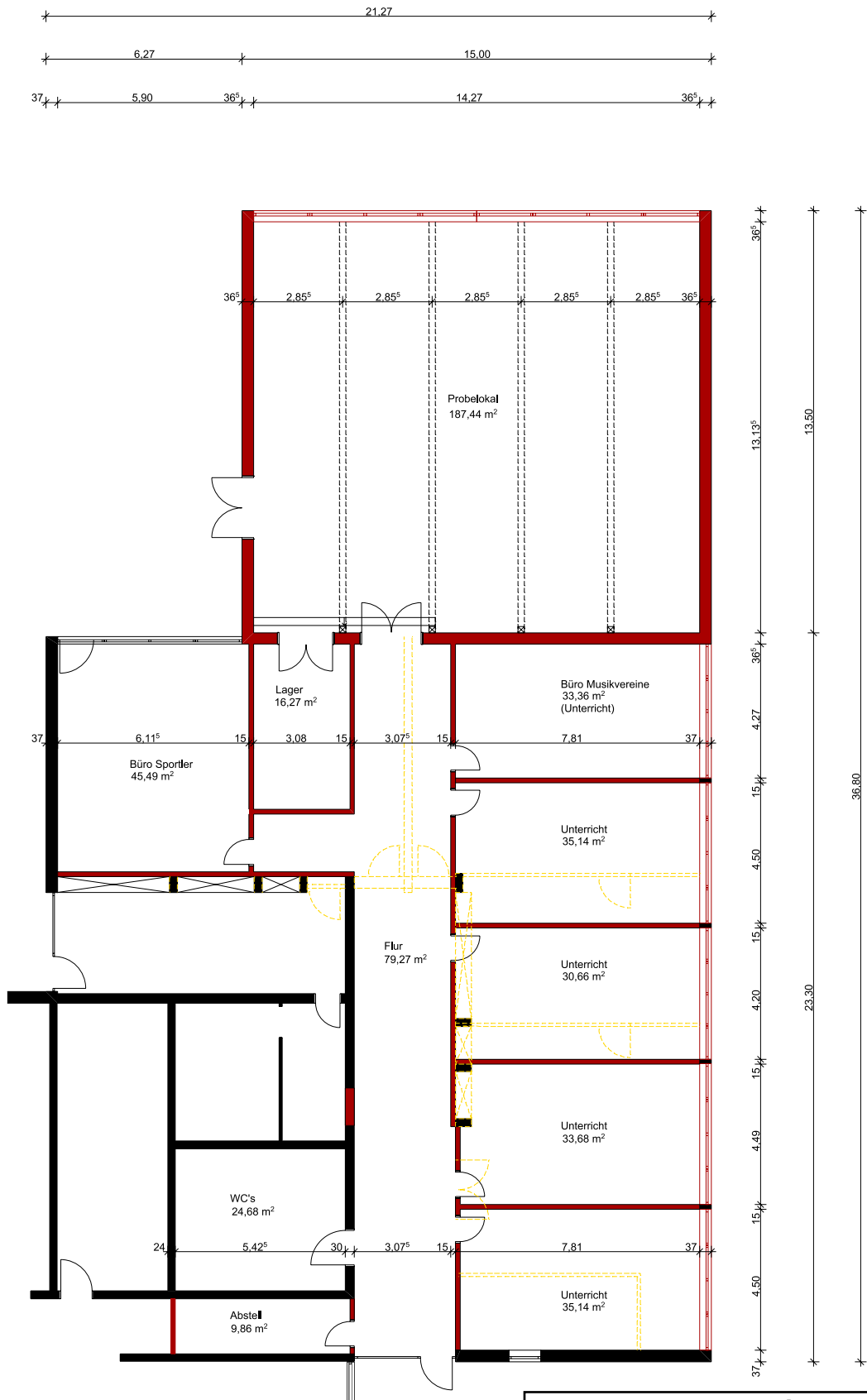
Ebenfalls benötigen wir eine Perspektive, wie es für uns wo weitergeht.

12.08.2020



Benedikt Wehrle

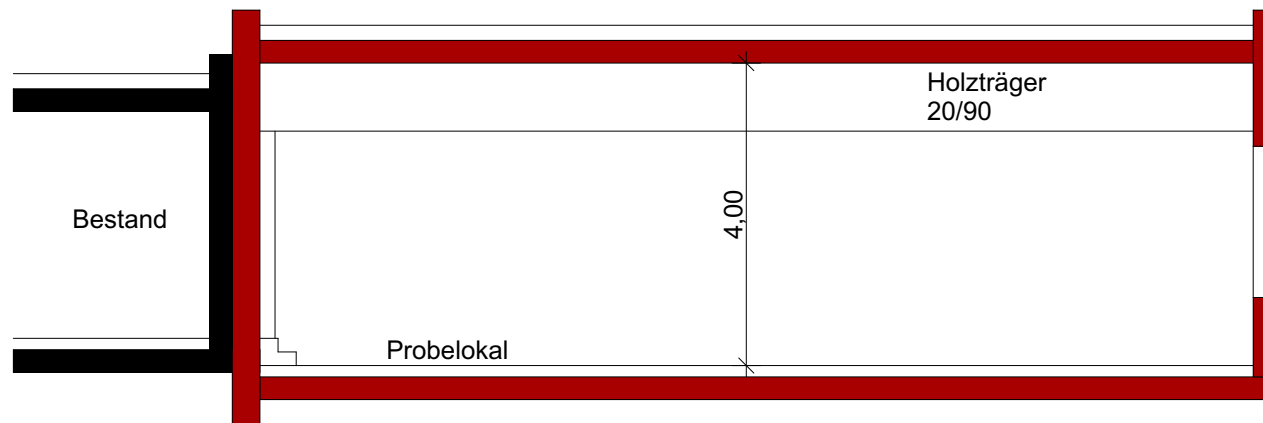
1. Vorsitzender



Gesamtkonzept Musikzentrum Reichenau
 Umbau vorhandener Schulräume zu Unterrichtsräumen
 Neubau Probeklokal für Musikvereine

Grundriss

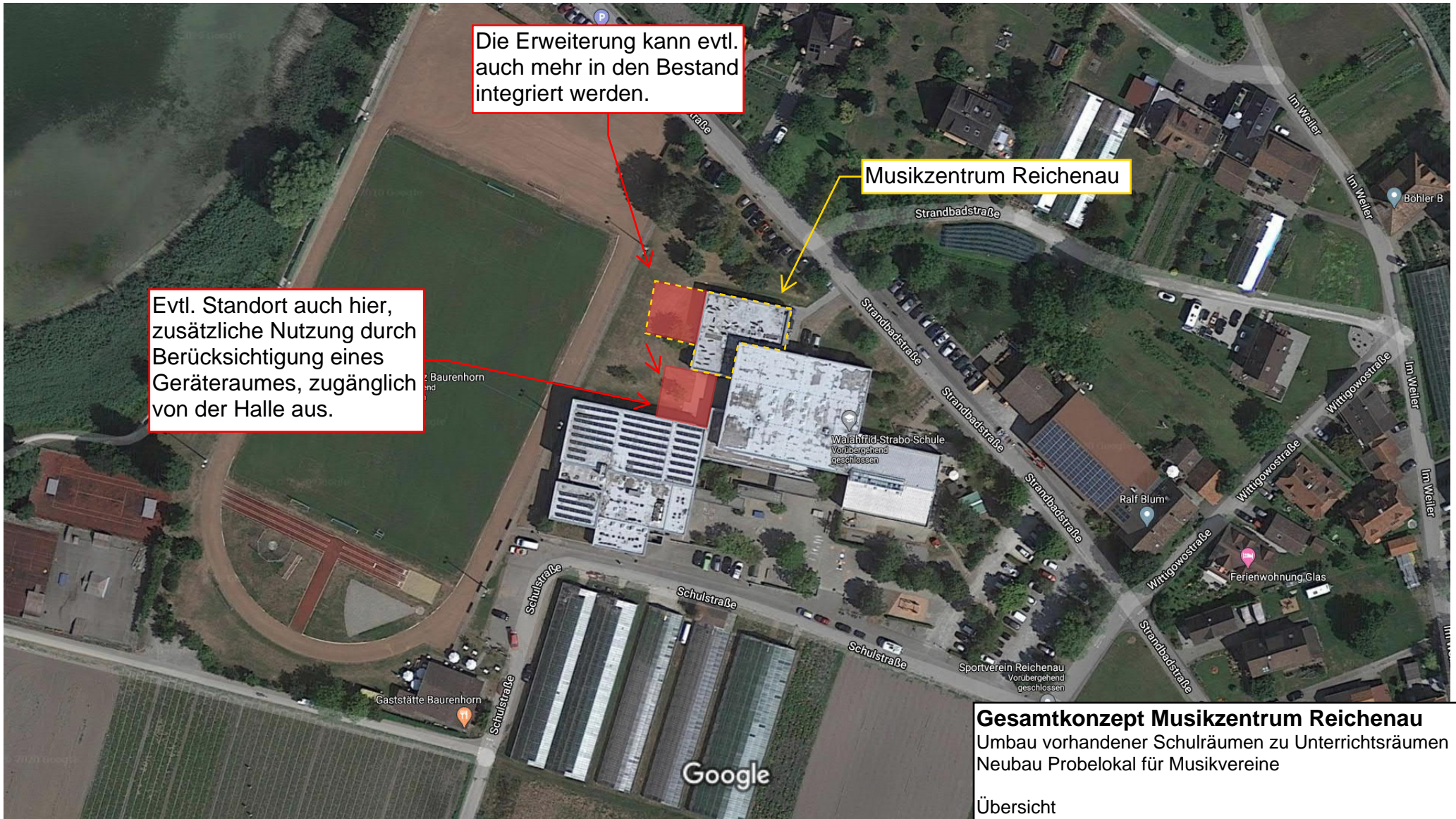
12.08.2020



Gesamtkonzept Musikzentrum Reichenau
Umbau vorhandener Schulräumen zu Unterrichtsräumen
Neubau Probeklokal für Musikvereine

Schnitt

12.08.2020



Die Erweiterung kann evtl. auch mehr in den Bestand integriert werden.

Musikzentrum Reichenau

Evtl. Standort auch hier, zusätzliche Nutzung durch Berücksichtigung eines Geräteraumes, zugänglich von der Halle aus.

Gesamtkonzept Musikzentrum Reichenau
Umbau vorhandener Schulräume zu Unterrichtsräumen
Neubau Probelokal für Musikvereine

Übersicht

12.08.2020